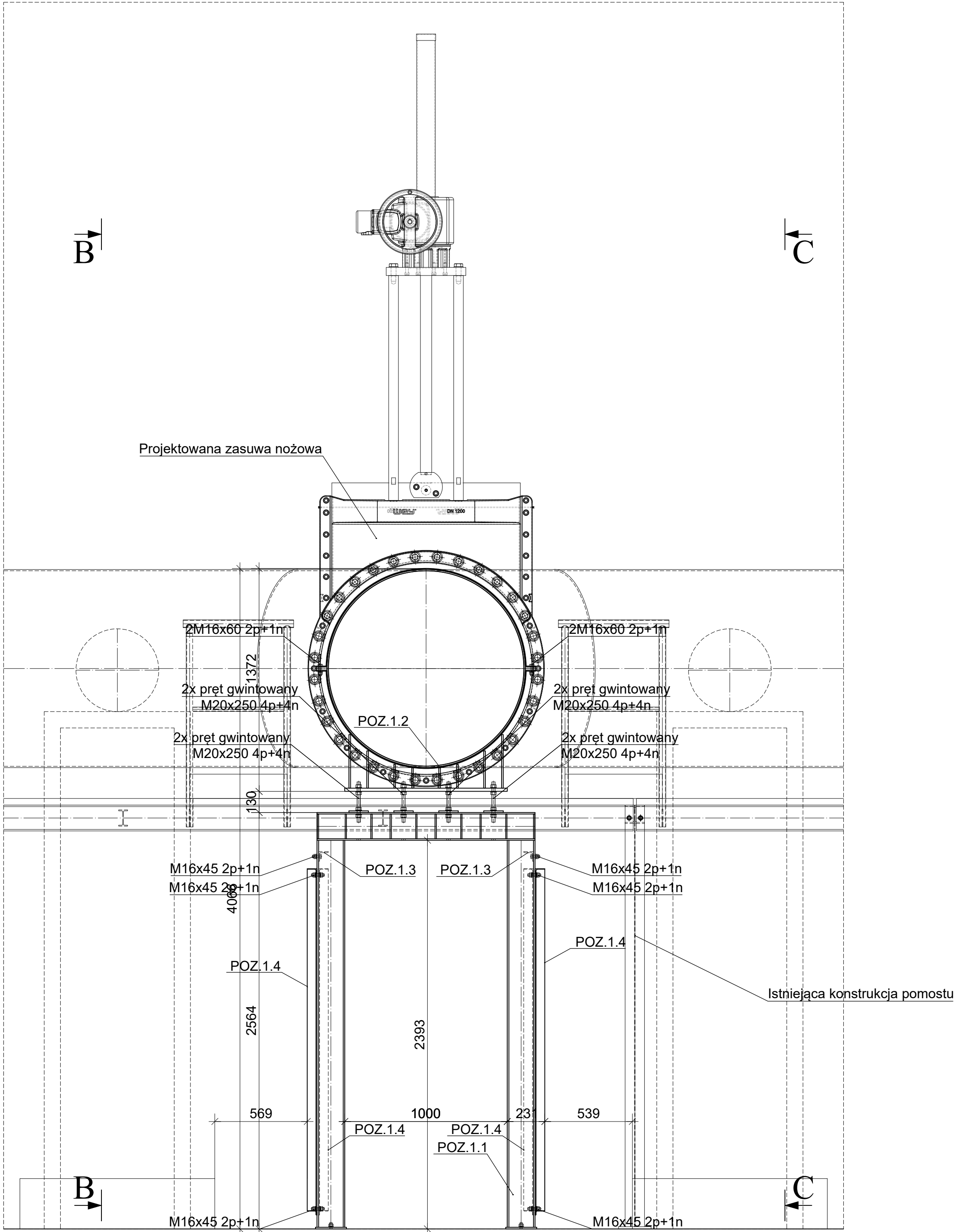


PRZED WYKONYWANIEM PRAC, WYKONAWCA ZOBOWIĄZANY JEST SPRAWDZIĆ WYMIARY W NATURZE, W PRZYPADKU ROZBIEŻNOŚCI W WYMIARACH Z NATURĄ Z PROJEKTEM, NALEŻY SKONTAKTOWAĆ SIĘ Z PROJEKTANTEM.



PRZED WYKONYWANIEM PRAC, WYKONAWCA ZOBOWIĄZANY JEST SPRAWDZIĆ WYMIARY W NATURZE, W PRZYPADKU ROZBIEŻNOŚCI W WYMIARACH Z NATURĄ Z PROJEKTEM, NALEŻY SKONTAKTOWAĆ SIĘ Z PROJEKTANTEM.

RPILCH		
R PILCH PRACOWNIA PROJEKTOWA ROMAN PILCH Siąszyce 67, 62-570 Rychwał tel. 502 361 865 e-mail: grafipilch@wp.pl	ul. Gorzelniarska 1 62-700 Turek tel. 506 056 799	ul. Wieniawskiego 5/9 61-712 Poznań tel. 504 093 382
e-mail: projektowanie.pilch@wp.pl www.projektowaniepilch.pl		

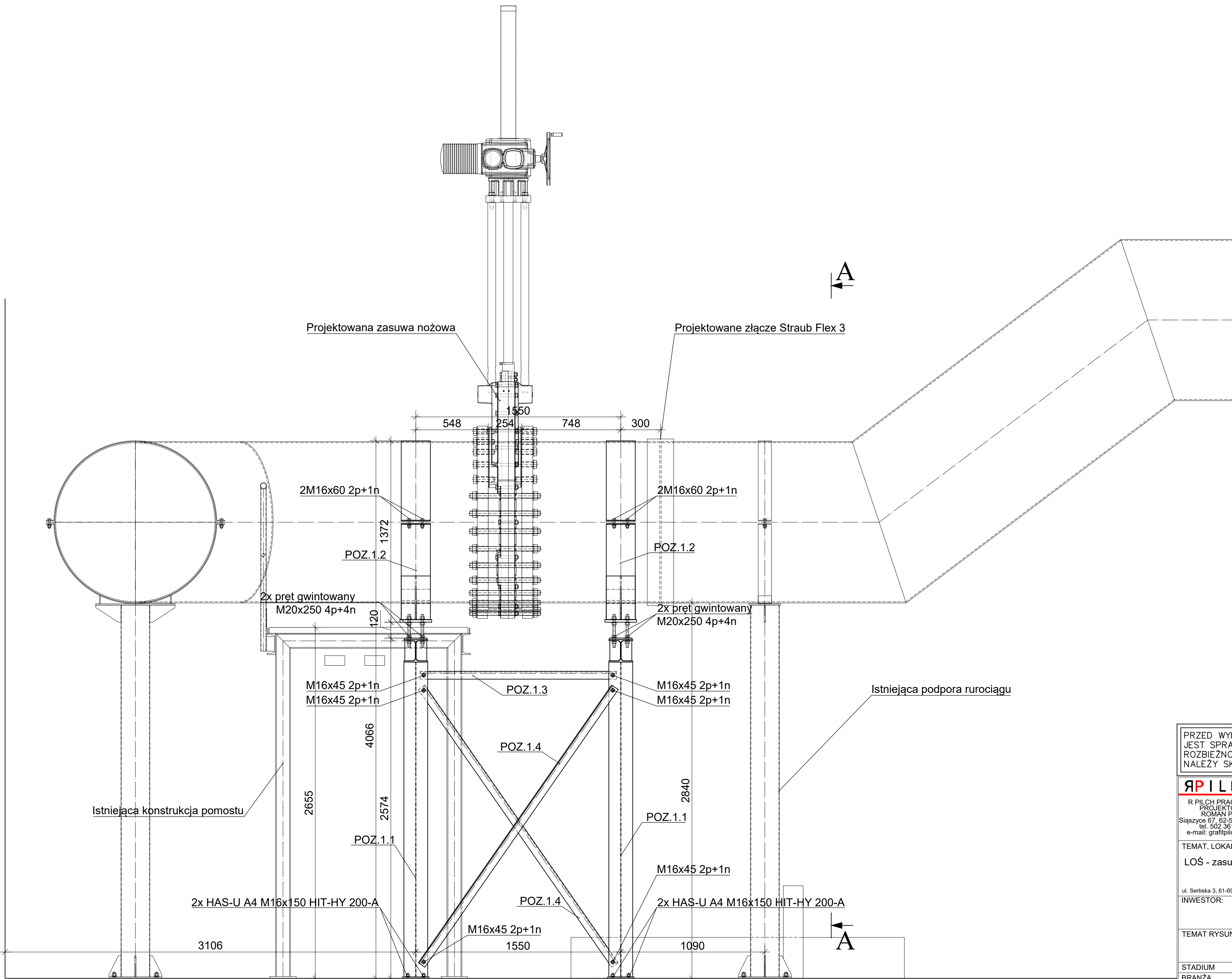
TEMAT, LOKALIZACJA:
ŁOŚ - zasuw na rurociągu ścieków do zbiornika retencyjnego

ul. Serbska 3, 61-696 Poznań, działki nr 3, 4/9 (Jedn. ewid. 306401_1 Miasto Poznań, Obręb Winiary 0052

INWESTOR:
AQUANET S.A.
UL. DOLNA WILDA 126, 61-492 POZNAŃ

TEMAT RYSUNKU:
PODPORA POZ.1 - PRZEKRÓJ A-A

STADIUM	PROJEKT WYKONAWCZY		
BRANŻA	KONSTRUKCYJNA	PODPIS	
PROJEKTANT	dr inż. arch. Roman Pilch Up. w spec. archit. bez ograniczeń nr WP-01A/OKK/UpB/25/2008 i konstr.-budowlanej bez ograniczeń nr WKP/0227/POOK/08		
OPRACOWANIE	mgr inż. Michał Ostrowski		
BRANŻA BUDOWLANA	DATA 12.2021	SKALA 1:20	NR RYS. K_05



PRZED WYKONYWANIEM PRAC, WYKONAWCA ZOBOWIĄZANY JEST SPRAWDZIĆ WYMIARY W NATURZE, W PRZYPADKU ROZBIEŻNOŚCI W WYMIARACH Z NATURY Z PROJEKTEM, NALEŻY SKONTAKTOWAĆ SIĘ Z PROJEKTANTEM.

RPILCH		
R. PILCH PRACOWNIA PROJEKTOWA ROMAN PILCH	ul. Gorzelniarska 1 62-700 Turek tel. 506 056 799	ul. Wieniawskiego 5/9 61-712 Poznań tel. 504 053 382
Siąszyce 67, 62-570 Rychtal tel. 502 361 865 e-mail: grafipilch@wp.pl	e-mail: projektowanie.pilch@wp.pl www.projektowaniepilch.pl	

TEMAT, LOKALIZACJA:

ŁOŚ - zasuw na rurociągu ścieków do zbiornika retencyjnego

ul. Serbska 3, 61-696 Poznań, działki nr 3, 4/9 (Jedn. ewid. 306401_1 Miasto Poznań, Obręb Winiary 0052
INWESTOR:

AQUANET S.A.

UL. DOLNA WILDA 126, 61-492 POZNAŃ

TEMAT RYSUNKU:
PODPORA POZ.1 - PRZEKRÓJ B-B

STADIUM	PROJEKT WYKONAWCZY		
BRANŻA	KONSTRUKCYJNA	PODPIS	
PROJEKTANT	dr inż. arch. Roman Pilch Upr. w spec. archit. bez ograniczeń nr WP-OIA/OKK/UpB/25/2008 i konstr.-budowlanej bez ograniczeń nr WKP/0227/POOK/08		
OPRACOWANIE	mgr inż. Michał Ostrowski		
BRANŻA BUDOWLANA	DATA 12.2021	SKALA 1:20	NR RYS. K_06

A

Projektowane złącze Straub Flex 3

Projektowana zasuwka nożowa

2M16x60 2p+1n

2M16x60 2p+1n

POZ.1.2

POZ.1.2

2x pręt gwintowany
M20x250 4p+4n

2x pręt gwintowany
M20x250 4p+4n

M16x45 2p+1n
M16x45 2p+1n

M16x45 2p+1n
M16x45 2p+1n

POZ.1.3

POZ.1.4

POZ.1.1

POZ.1.1

Istniejąca konstrukcja pomostu

Istniejąca podpora rurociągu

2x HAS-U A4 M16x150 HIT-HY 200-A

2x HAS-U A4 M16x150 HIT-HY 200-A

M16x45 2p+1n

M16x45 2p+1n

A

PRZED WYKONYWANIEM PRAC, WYKONAWCA ZOBOWIĄZANY
JEST SPRAWDZIĆ WYMIARY W NATURZE, W PRZYPADKU
ROZBIŻNOŚCI W WYMIARACH Z NATURY Z PROJEKTEM,
NALEŻY SKONTAKTOWAĆ SIĘ Z PROJEKTANTEM.

R PILCH

R PILCH PRACOWNIA
PROJEKTOWA
ROMAN PILCH
Siąszyce 67, 62-570 Rychtal
tel. 502 361 865
e-mail: grafipilch@wp.pl

ul. Gorzelniarska 1
62-700 Turek
tel. 506 056 799

ul. Wieniawskiego 5/9
61-712 Poznań
tel. 504 053 382

e-mail: projektowanie.pilch@wp.pl
www.projektowaniepilch.pl

TEMAT, LOKALIZACJA:

ŁOŚ - zasuwka na rurociągu ścieków do zbiornika retencyjnego

ul. Serbska 3, 61-696 Poznań, działki nr 3, 4/9 (Jedn. ewid. 306401_1 Miasto Poznań, Obręb Winiary 0052
INWESTOR:

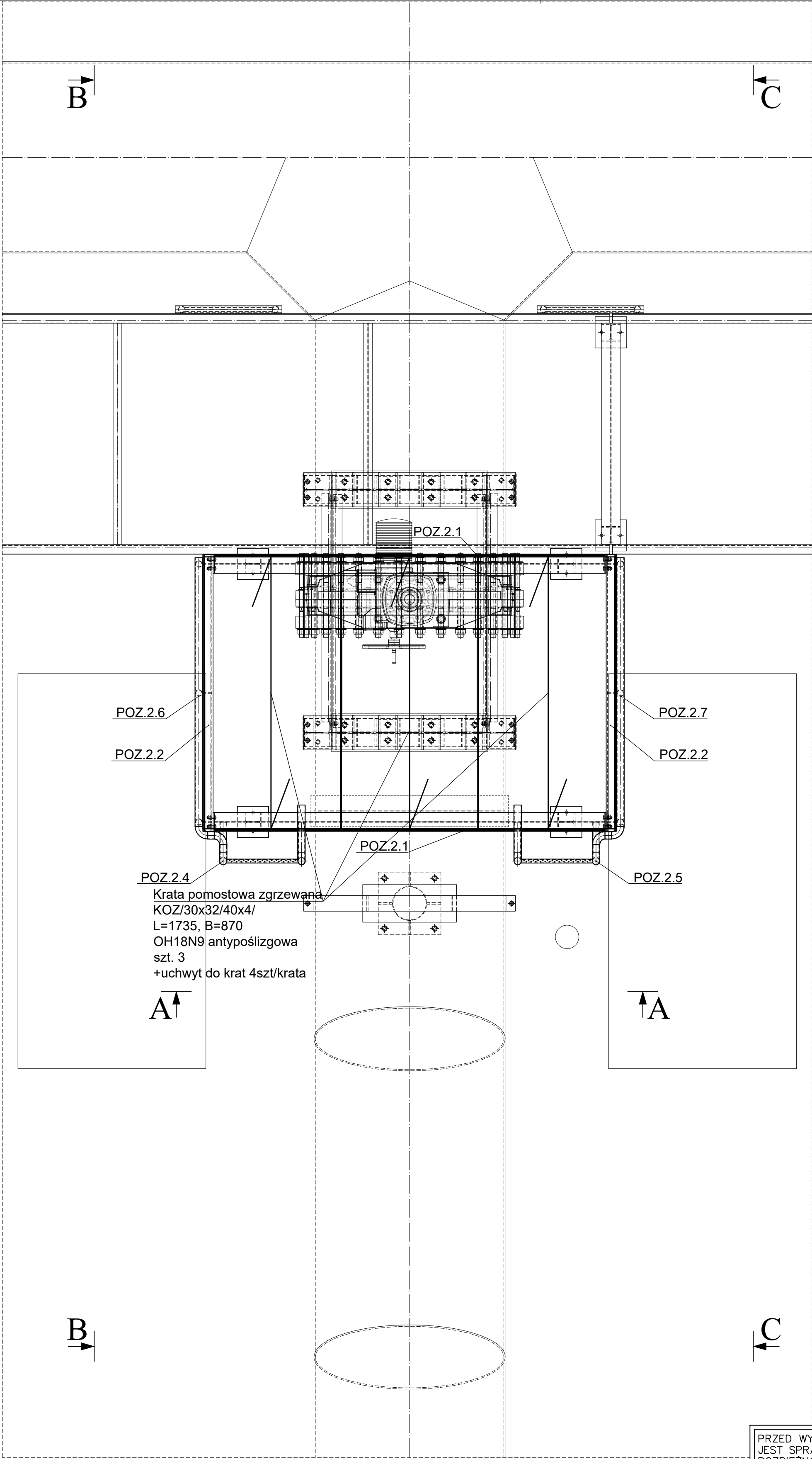
AQUANET S.A.

UL. DOLNA WILDA 126, 61-492 POZNAŃ

TEMAT RYSUNKU:

PODPORA POZ.1 - PRZEKRÓJ C-C

STADIUM	PROJEKT WYKONAWCZY		
BRANŻA	KONSTRUKCYJNA		PODPIS
PROJEKTANT	dr inż. arch. Roman Pilch Up. w spec. archit. bez ograniczeń nr WP-OIA/OKK/UpB/25/2008 i konstr.-budowlanej bez ograniczeń nr WKP/0227/POOK/08		
OPRACOWANIE	mgr inż. Michał Ostrowski		
BRANŻA BUDOWLANA	DATA	SKALA	NR RYS.
	12.2021	1:20	K_07



POZ.2.6

POZ.2.2

POZ.2.4

Krata pomostowa zgrzewana
KOZ/30x32/40x4/
L=1735, B=870
OH18N9 antypoślizgowa
szt. 3
+uchwyt do krat 4szt/krata

A↑

POZ.2.1

POZ.2.7

POZ.2.2

POZ.2.5

↑A

B→

←C

PRZED WYKONYWANIEM PRAC, WYKONAWCA ZOBOWIĄZANY
JEST SPRAWDZIĆ WYMIARY W NATURZE, W PRZYPADKU
ROZBIEŻNOŚCI W WYMIARACH Z NATURĄ Z PROJEKTEM,
NALEŻY SKONTAKTOWAĆ SIĘ Z PROJEKTANTEM.

R PILCH

R PILCH PRACOWNIA
PROJEKTOWA
ROMAN PILCH
Siąszyce 67, 62-570 Rychtal
tel. 502 361 865
e-mail: grafipilch@wp.pl

ul. Gorzelniarska 1
62-700 Turek
tel. 506 056 799

ul. Wieniawskiego 5/9
61-712 Poznań
tel. 504 093 382

e-mail: projektowanie.pilch@wp.pl
www.projektowaniepilch.pl

TEMAT, LOKALIZACJA:

ŁOŚ - zasuw na rurociągu ścieków do zbiornika retencyjnego

ul. Serbska 3, 61-696 Poznań, działki nr 3, 4/9 (Jedn. ewid. 306401_1 Miasto Poznań, Obręb Winiary 0052

INWESTOR:

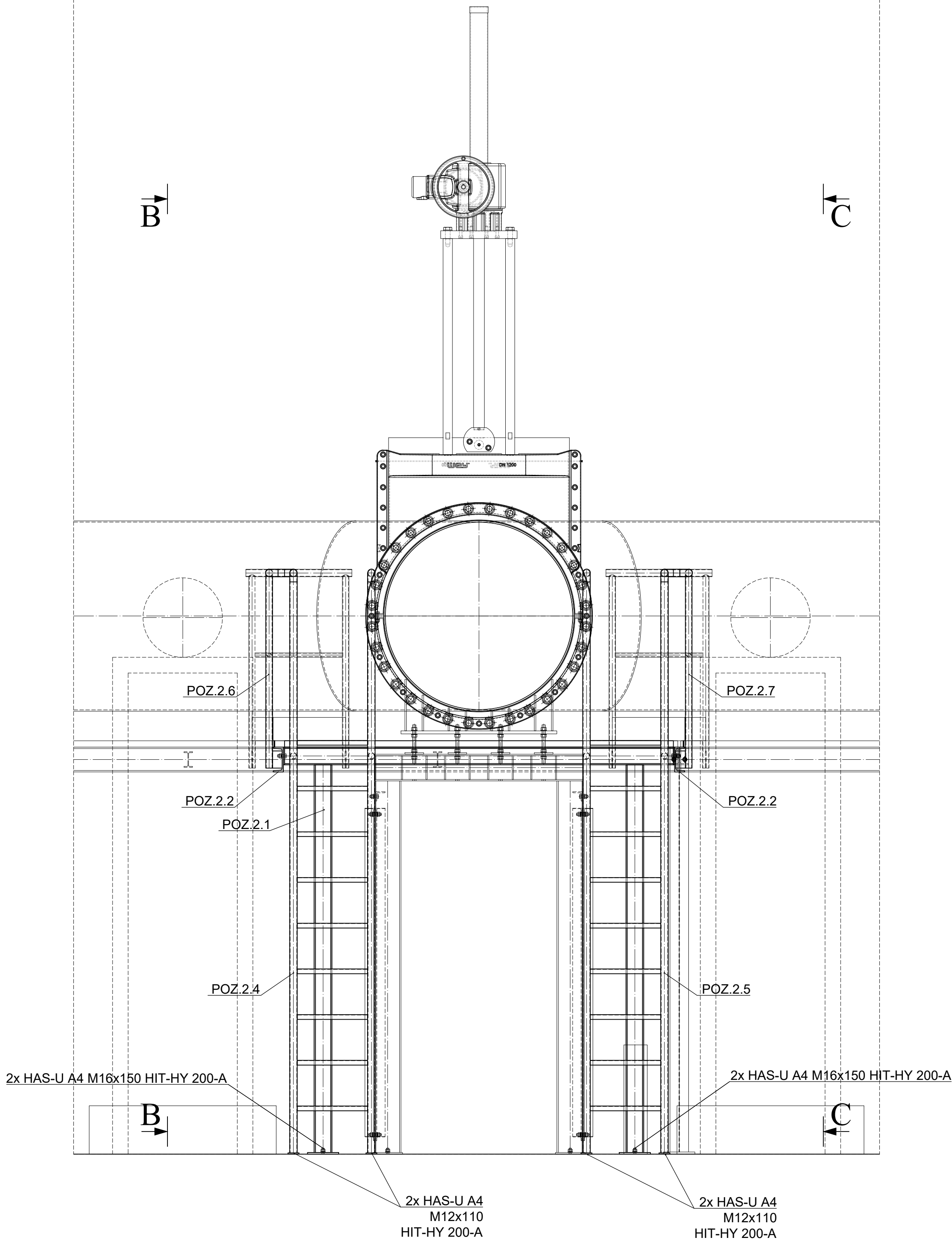
AQUANET S.A.

UL. DOLNA WILDA 126, 61-492 POZNAŃ

TEMAT RYSUNKU:

POMOST POZ.2 - RZUT

STADIUM	PROJEKT WYKONAWCZY		
BRANŻA	KONSTRUKCYJNA		PODPIS
PROJEKTANT	dr inż. arch. Roman Pilch Upz. w spec. archit. bez ograniczeń nr WP-OIA/OKK/UpB/25/2008 i konstr.-budowlanej bez ograniczeń nr WKP/0227/POOK/08		
OPRACOWANIE	mgr inż. Michał Ostrowski		
BRANŻA BUDOWLANA	DATA	SKALA	NR RYS.
	12.2021	1:20	K_08



PRZED WYKONYWANIEM PRAC, WYKONAWCA ZOBOWIĄZANY JEST SPRAWDZIĆ WYMIARY W NATURZE, W PRZYPADKU ROZBIEŻNOŚCI W WYMIARACH Z NATURY Z PROJEKTEM, NALEŻY SKONTAKTOWAĆ SIĘ Z PROJEKTANTEM.

RPILCH		
R PILCH PRACOWNIA PROJEKTOWA ROMAN PILCH Śląskie 67, 62-570 Rychnów tel. 502 361 865 e-mail: grafipilch@wp.pl	ul. Gorzelniana 1 62-700 Turek tel. 506 056 799	ul. Wieniawskiego 5/9 61-712 Poznań tel. 504 093 382
e-mail: projektowanie.pilch@wp.pl www.projektowaniepilch.pl		

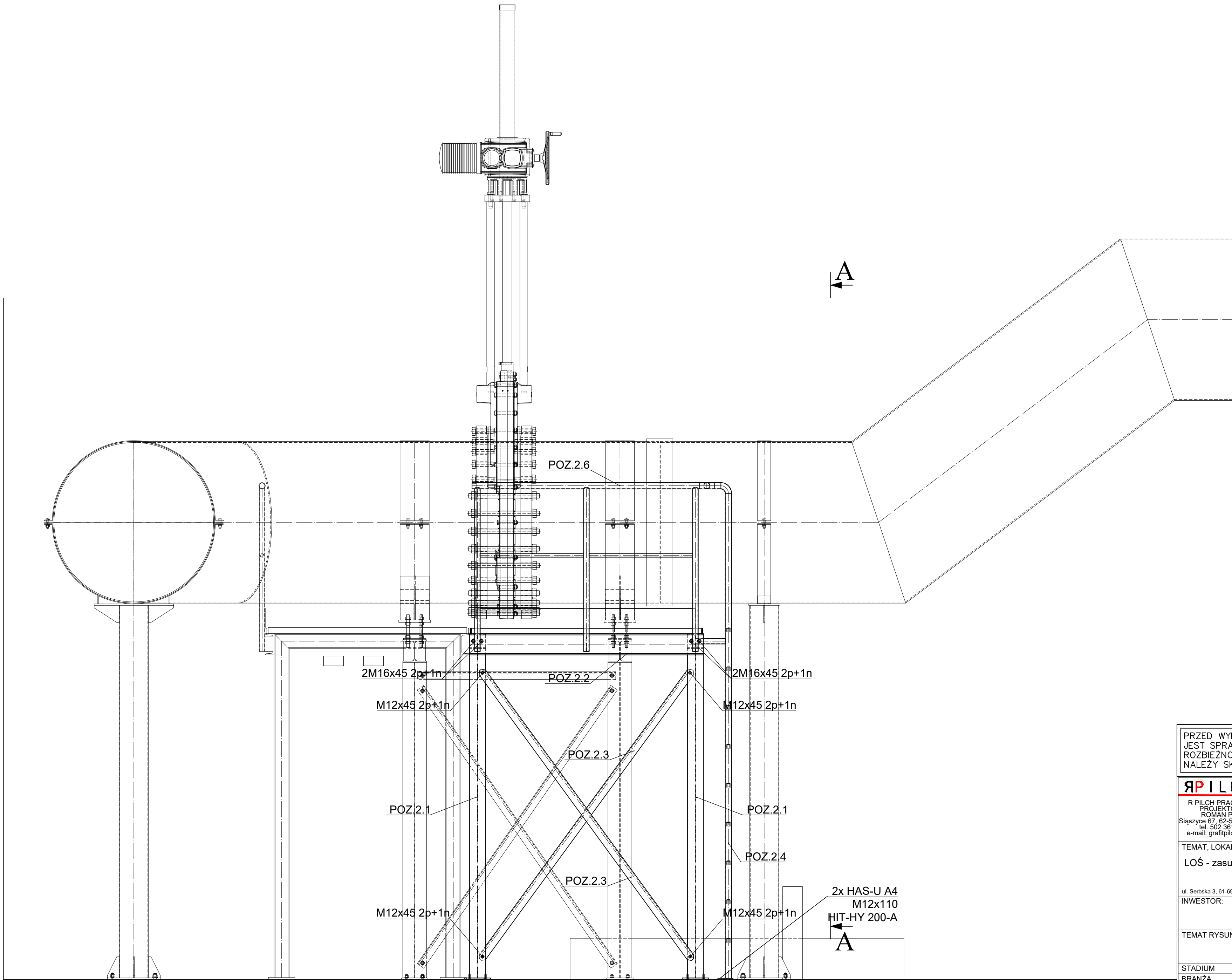
TEMAT, LOKALIZACJA:
ŁOŚ - zasuw na rurociągu ścieków do zbiornika retencyjnego

ul. Serbska 3, 61-696 Poznań, działki nr 3, 4/9 (Jedn. ewid. 306401_1 Miasto Poznań, Obręb Winiary 0052

INWESTOR:
AQUANET S.A.
UL. DOLNA WILDA 126, 61-492 POZNAŃ

TEMAT RYSUNKU:
POMOST POZ.2 - PRZEKRÓJ A-A

STADIUM	PROJEKT WYKONAWCZY		
BRANŻA	KONSTRUKCYJNA		PODPIS
PROJEKTANT	dr inż. arch. Roman Pilch Upr. w spec. archit. bez ograniczeń nr WP-OIA/OKK/UpB/25/2008 i konstr.-budowlanej bez ograniczeń nr WKP/0227/POCK/08		
OPRACOWANIE	mgr inż. Michał Ostrowski		
BRANŻA BUDOWLANA	DATA	SKALA	NR RYS.
	12.2021	1:20	K_09



PRZED WYKONYWANIEM PRAC, WYKONAWCA ZOBOWIĄZANY
JEST SPRAWDZIĆ WYMIARY W NATURZE, W PRZYPADKU
ROZBIEŻNOŚCI W WYMIARACH Z NATURY Z PROJEKTEM,
NALEŻY SKONTAKTOWAĆ SIĘ Z PROJEKTANTEM.

RPILCH		
R PILCH PRACOWNIA PROJEKTOWA ROMAN PILCH	ul. Gorzelniarska 1 62-700 Turek tel. 506 056 799	ul. Wieniawskiego 5/9 61-712 Poznań tel. 504 053 382
Śląskie 67, 62-570 Rychtal tel. 502 361 865 e-mail: grafipilch@wp.pl	e-mail: projektowanie.pilch@wp.pl www.projektowaniepilch.pl	

TEMAT, LOKALIZACJA:

ŁOŚ - zasuw na rurociągu ścieków do zbiornika retencyjnego

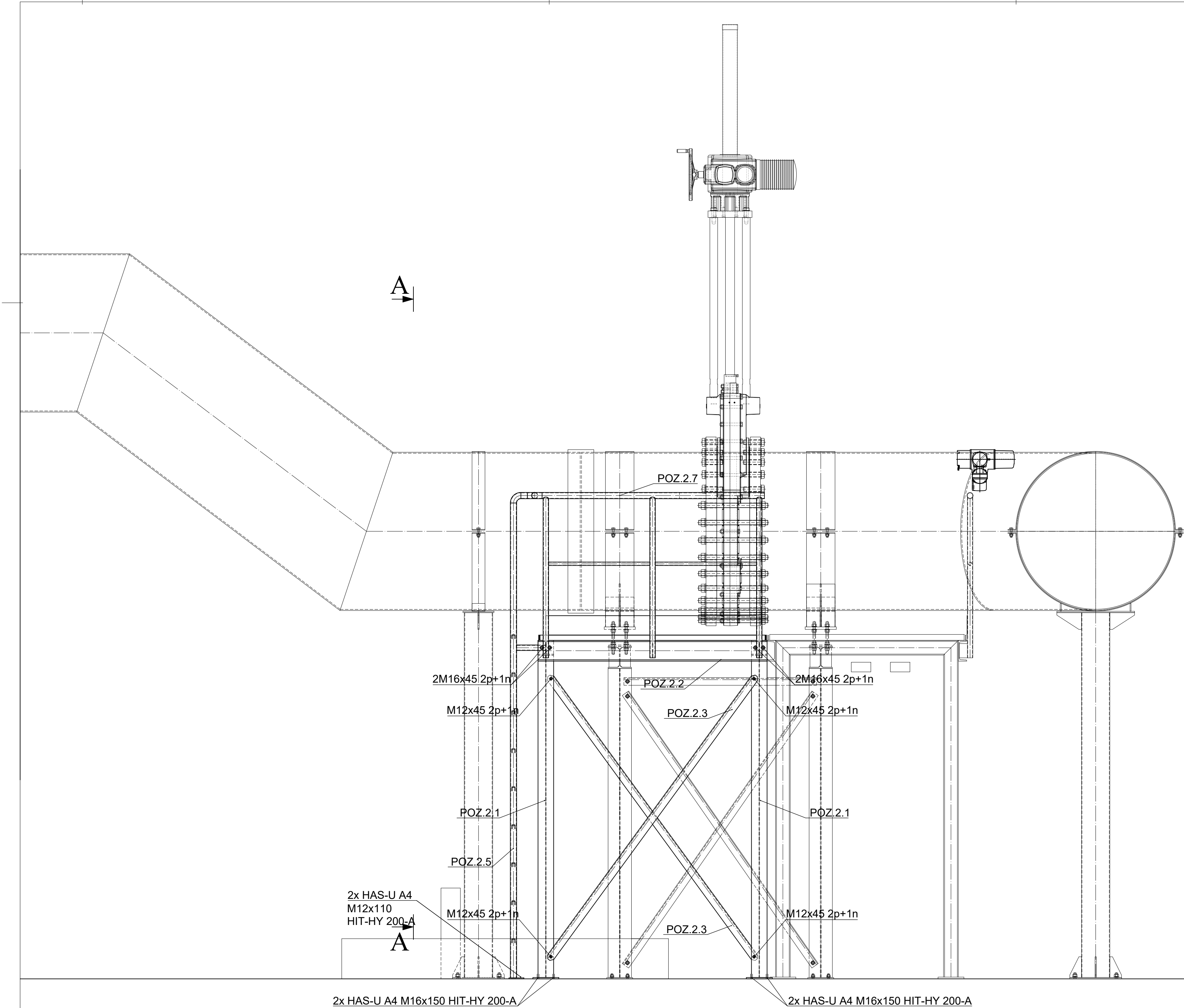
ul. Serbska 3, 61-696 Poznań, działki nr 3, 4/9 (Jedn. ewid. 306401_1 Miasto Poznań, Obręb Winiary 0052
INWESTOR:

AQUANET S.A.

UL. DOLNA WILDA 126, 61-492 POZNAŃ

TEMAT RYSUNKU:
POMOST POZ.2 - PRZEKRÓJ B-B

STADIUM	PROJEKT WYKONAWCZY		
BRANŻA	KONSTRUKCYJNA	PODPIS	
PROJEKTANT	dr inż. arch. Roman Pilch Upz. w spec. archit. bez ograniczeń nr WP-OIA/OKK/UpB/25/2008 i konstr.-budowlanej bez ograniczeń nr WKP/0227/POOK/08		
OPRACOWANIE	mgr inż. Michał Ostrowski		
BRANŻA BUDOWLANA	DATA 12.2021	SKALA 1:20	NR RYS. K_10



PRZED WYKONYWANIEM PRAC, WYKONAWCA ZOBOWIĄZANY
JEST SPRAWDZIĆ WYMIARY W NATURZE, W PRZYPADKU
ROZBIEŻNOŚCI W WYMIARACH Z NATURY Z PROJEKTEM,
NALEŻY SKONTAKTOWAĆ SIĘ Z PROJEKTANTEM.

RPILCH		
R PILCH PRACOWNIA PROJEKTOWA ROMAN PILCH	ul. Gorzelniarska 1 62-700 Turek tel. 506 056 799	ul. Wieniawskiego 5/9 61-712 Poznań tel. 504 053 382
Śląskie 67, 62-570 Rychtal tel. 502 361 865 e-mail: grafipilch@wp.pl	e-mail: projektowanie.pilch@wp.pl www.projektowaniepilch.pl	

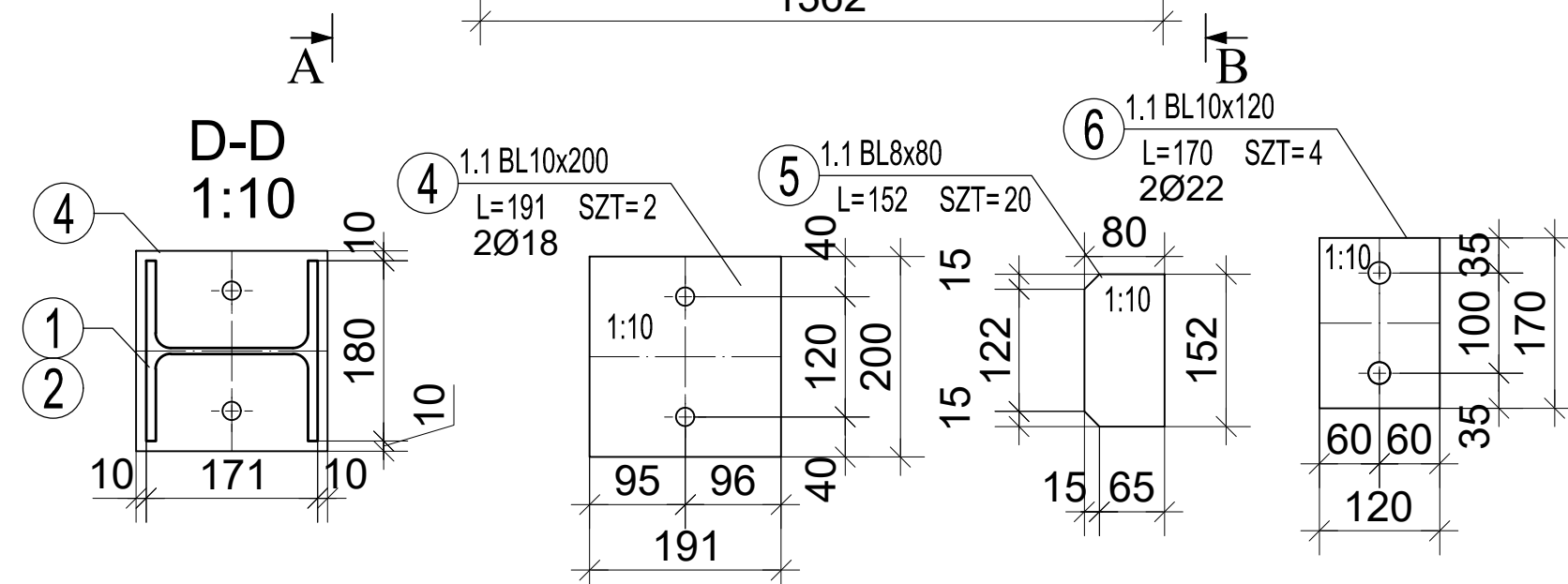
TEMAT, LOKALIZACJA:
ŁOŚ - zasuw na rurociągu ścieków do zbiornika retencyjnego

ul. Serbska 3, 61-696 Poznań, działki nr 3, 4/9 (Jedn. ewid. 306401_1 Miasto Poznań, Obręb Winiary 0052
INWESTOR:

AQUANET S.A.
UL. DOLNA WILDA 126, 61-492 POZNAŃ

TEMAT RYSUNKU:
POMOST POZ.2 - PRZEKRÓJ C-C

STADIUM	PROJEKT WYKONAWCZY		
BRANŻA	KONSTRUKCYJNA	PODPIS	
PROJEKTANT	dr inż. arch. Roman Pilch Upr. w spec. archit. bez ograniczeń nr WP-OIA/OKK/UpB/25/2008 i konstr.-budowlanej bez ograniczeń nr WKP/0227/POOK/08		
OPRACOWANIE	mgr inż. Michał Ostrowski		
BRANŻA BUDOWLANA	DATA 12.2021	SKALA 1:20	NR RYS. K_11



POZ.1.2 - WYKONAC SZT. 2

Technical drawing showing the construction details of a circular structure, likely a manhole or access point, with various views and dimensions.

Views and Dimensions:

- Top View (Circular):**
 - Overall diameter: 1372
 - Inner diameter: 1232
 - Radius: R610
 - Reinforcement: 1.2 BL6x220, L=2030, SZT=2, 4Ø18
 - Supports: 6
 - Base: 1, 2
 - Height of base: 120
 - Height of base: 20
 - Height of base: 60
 - Height of base: 25
 - Height of base: 60
 - Height of base: 220
- Side View (Circular):**
 - Height: 1352
 - Reinforcement: 1.2 BL6x220, L=2030, SZT=2, 4Ø18
 - Supports: 6
 - Base: 1, 2
 - Height of base: 120
 - Height of base: 20
 - Height of base: 60
 - Height of base: 25
 - Height of base: 60
 - Height of base: 220
- Front View (Rectangular):**
 - Width: 240
 - Height: 220
 - Reinforcement: 1.2 BL6x220, L=2030, SZT=2, 4Ø18
 - Supports: 6
 - Base: 1, 2
 - Height of base: 120
 - Height of base: 20
 - Height of base: 60
 - Height of base: 25
 - Height of base: 60
 - Height of base: 220
- Side View (Rectangular):**
 - Width: 240
 - Height: 220
 - Reinforcement: 1.2 BL6x220, L=2030, SZT=2, 4Ø18
 - Supports: 6
 - Base: 1, 2
 - Height of base: 120
 - Height of base: 20
 - Height of base: 60
 - Height of base: 25
 - Height of base: 60
 - Height of base: 220
- Top View (Rectangular):**
 - Width: 240
 - Height: 220
 - Reinforcement: 1.2 BL6x220, L=2030, SZT=2, 4Ø18
 - Supports: 6
 - Base: 1, 2
 - Height of base: 120
 - Height of base: 20
 - Height of base: 60
 - Height of base: 25
 - Height of base: 60
 - Height of base: 220
- Side View (Rectangular):**
 - Width: 240
 - Height: 220
 - Reinforcement: 1.2 BL6x220, L=2030, SZT=2, 4Ø18
 - Supports: 6
 - Base: 1, 2
 - Height of base: 120
 - Height of base: 20
 - Height of base: 60
 - Height of base: 25
 - Height of base: 60
 - Height of base: 220

Legend:

- 1.2 BL6x220, L=2030, SZT=2, 4Ø18
- 1.2 BL10x105, L=146, SZT=4
- 1.2 BL10x105, L=230, SZT=4
- 1.2 BL10x220, L=330, SZT=2

1.3 L60x6
L=1486
2Ø18
SZT=1
1:10
28 1430 28
1486
60 60

1.4 L60x6
L=1486
2Ø18
SZT=1
1:10
28 2503 28
2559
60 60

ЯРІЛСН

ul. Wieniawskiego 5/9
61-712 Poznań
tel. 504 093 382

e-mail: projektowanie.pilch@wp.pl
www.projektowaniepilch.pl

ŁOŚ - zasuwa na rurociągu ścieków do zbiornika retencyjnego

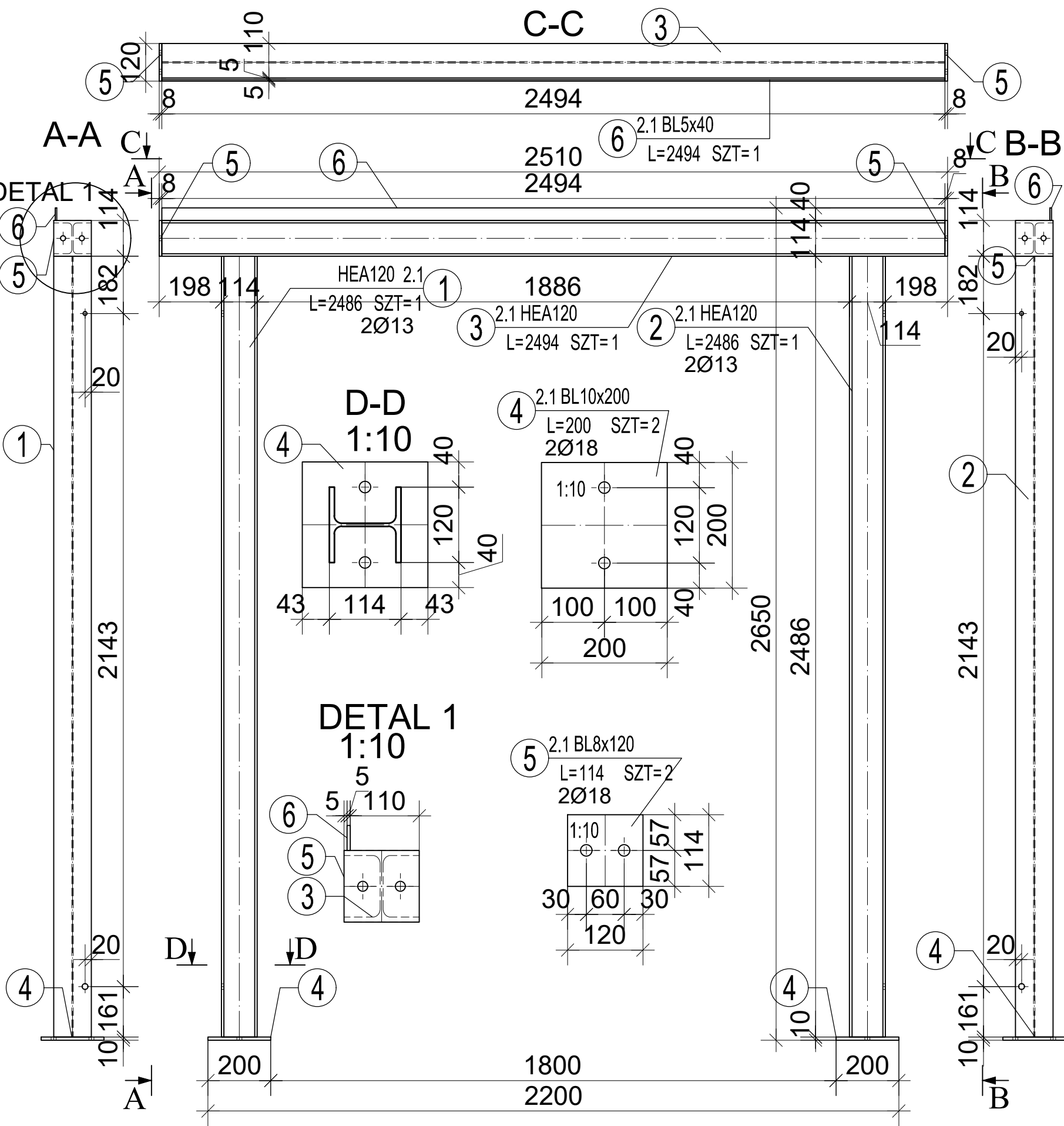
AQUANET S.A.

UL. DOLNA WILDA 126, 61-492 POZNAŃ

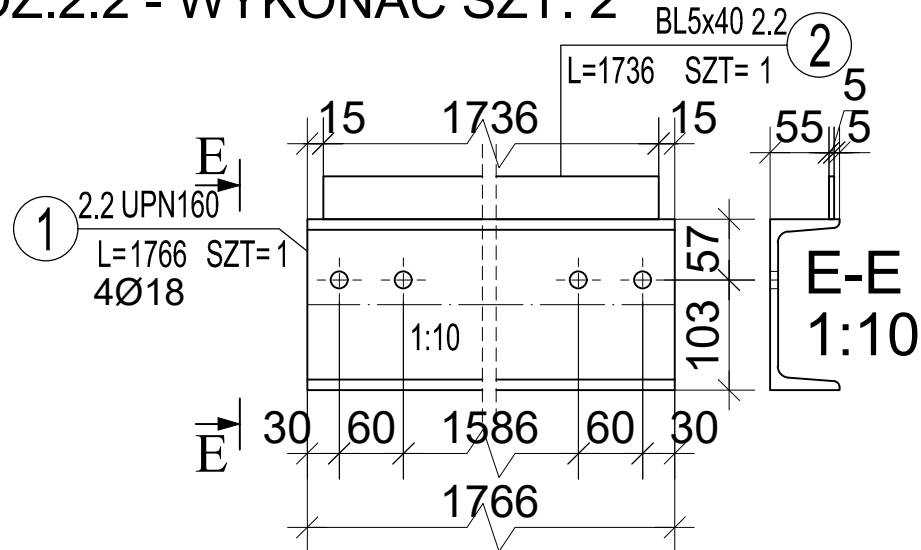
TEMAT RYSUNKU:
PODPORA - POZ.1.1, 1.2, 1.3, 1.4

STADIUM	PROJEKT WYKONAWCZY		
BRANŻA	KONSTRUKCYJNA	PODPIS	
PROJEKTANT	dr inż. arch. Roman Pilch Upr. w spec. archit. bez ograniczeń nr WP-OIA/OKK/UpB/25/2008 i konstr.-budowlanej bez ograniczeń nr WKPl/0227/P.OOK/08		
OPRACOWANIE	mgr inż. Michał Ostrowski		
BRANŻA BUDOWLANA	DATA	SKALA	NR RYS.
	12.2021	1:20	K_12

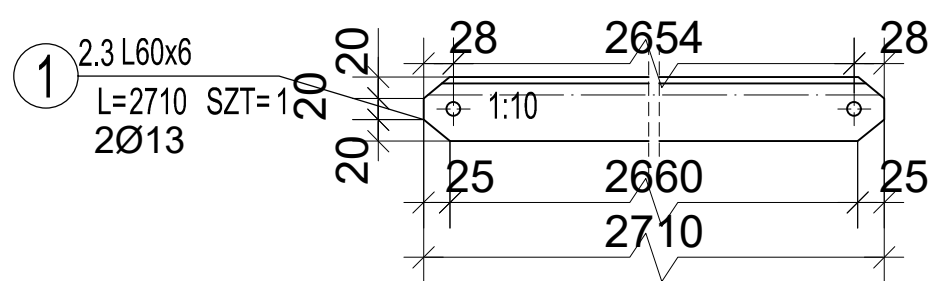
POZ.2.1 - WYKONAĆ SZT. 2



POZ.2.2 - WYKONAĆ SZT. 2

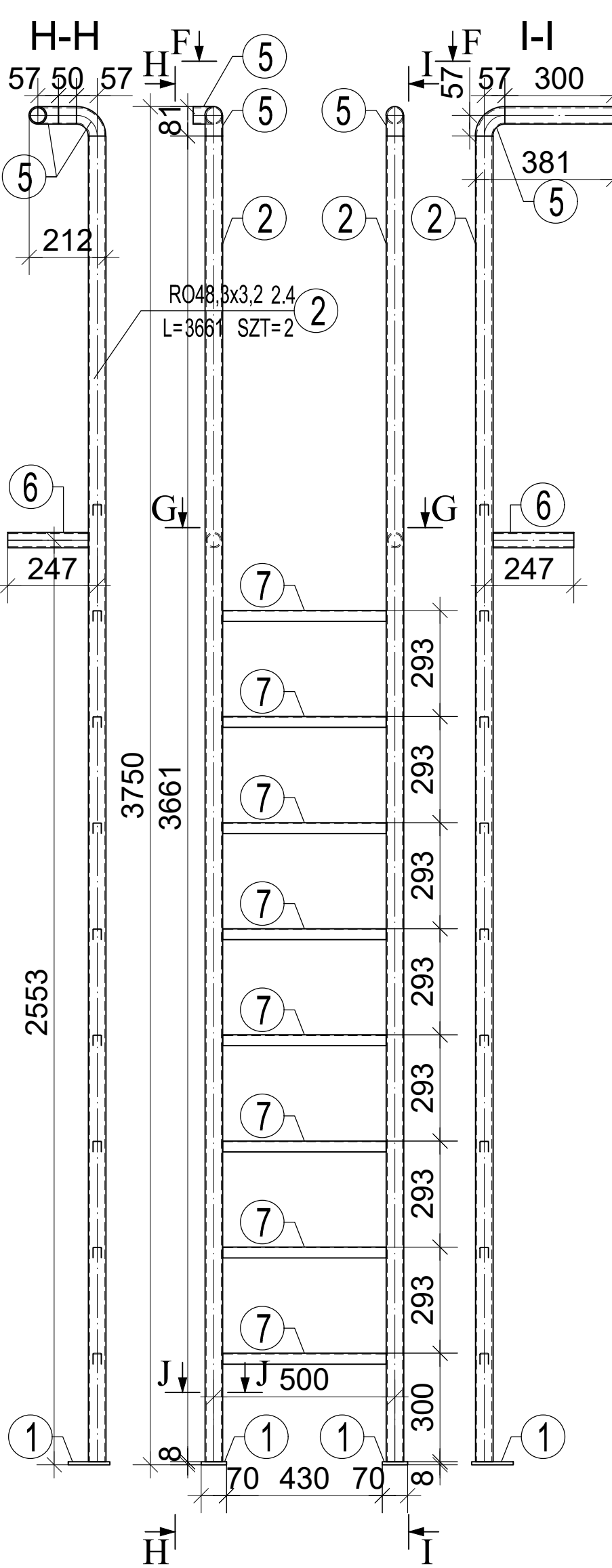


POZ.2.3 - WYKONAĆ SZT. 4



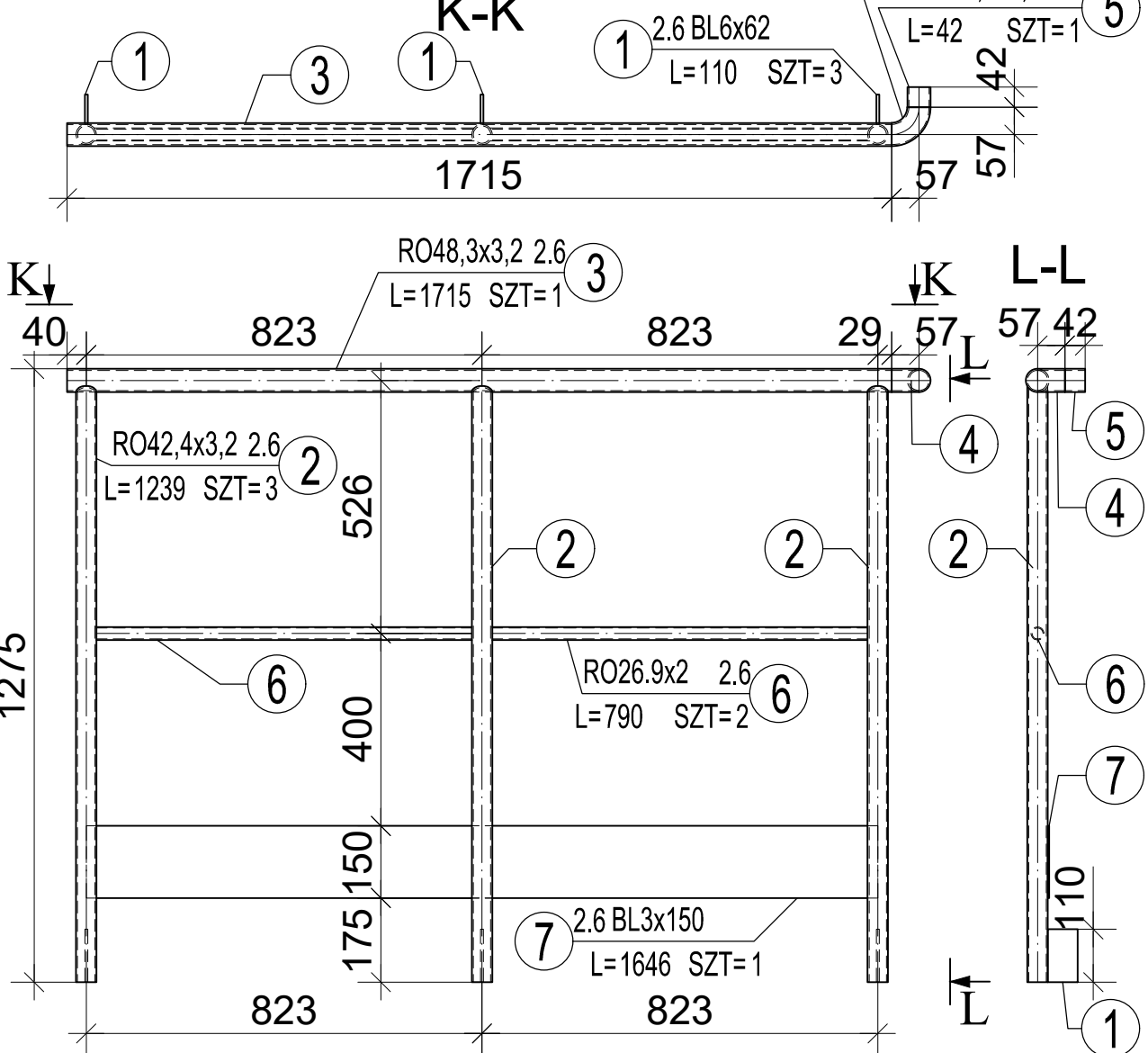
POZ.2.4 - WYKONAĆ SZT. 1

POZ.2.5 - WYKONAĆ SZT.1 JAKO LUSTRZANE ODBICIE POZ.2.4



POZ.2.6 - WYKONAĆ SZT. 1

POZ.2.7 - WYKONAĆ SZT.1 JAKO LUSTRZANE ODBICIE POZ.2.6



PRZED WYKONYWANIEM PRAC, WYKONAWCA ZOBOWIĄZANY JEST SPRAWDZIĆ WYMIARY W NATURZE, W PRZYPADKU ROZBIEŻNOŚCI W WYMIARACH Z NATURĄ Z PROJEKTEM, NALEŻY SKONTAKTOWAĆ SIĘ Z PROJEKTANTEM.

PIŁCH

R PILCH PRACOWNIA PROJEKTOWA ROMAN PILCH
Słazysce 67, 62-570 Rychwał
tel. 502 361 865
e-mail: grafitpilch@wp.pl

ul. Gorzelniarska 1
62-700 Turek
tel. 506 056 799

ul. Wieniawskiego 5/9
61-712 Poznań
tel. 504 093 382

e-mail: projektowanie.pilch@wp.pl
www.projektowaniepilch.pl

TEMAT, LOKALIZACJA:

ŁOŚ - zasuw na rucoiągu ścieków do zbiornika retencyjnego

ul. Serbska 3, 61-696 Poznań, działki nr 3, 4/9 (Jedn. ewid. 306401_1 Miasto Poznań, Obręb Winiary 0052

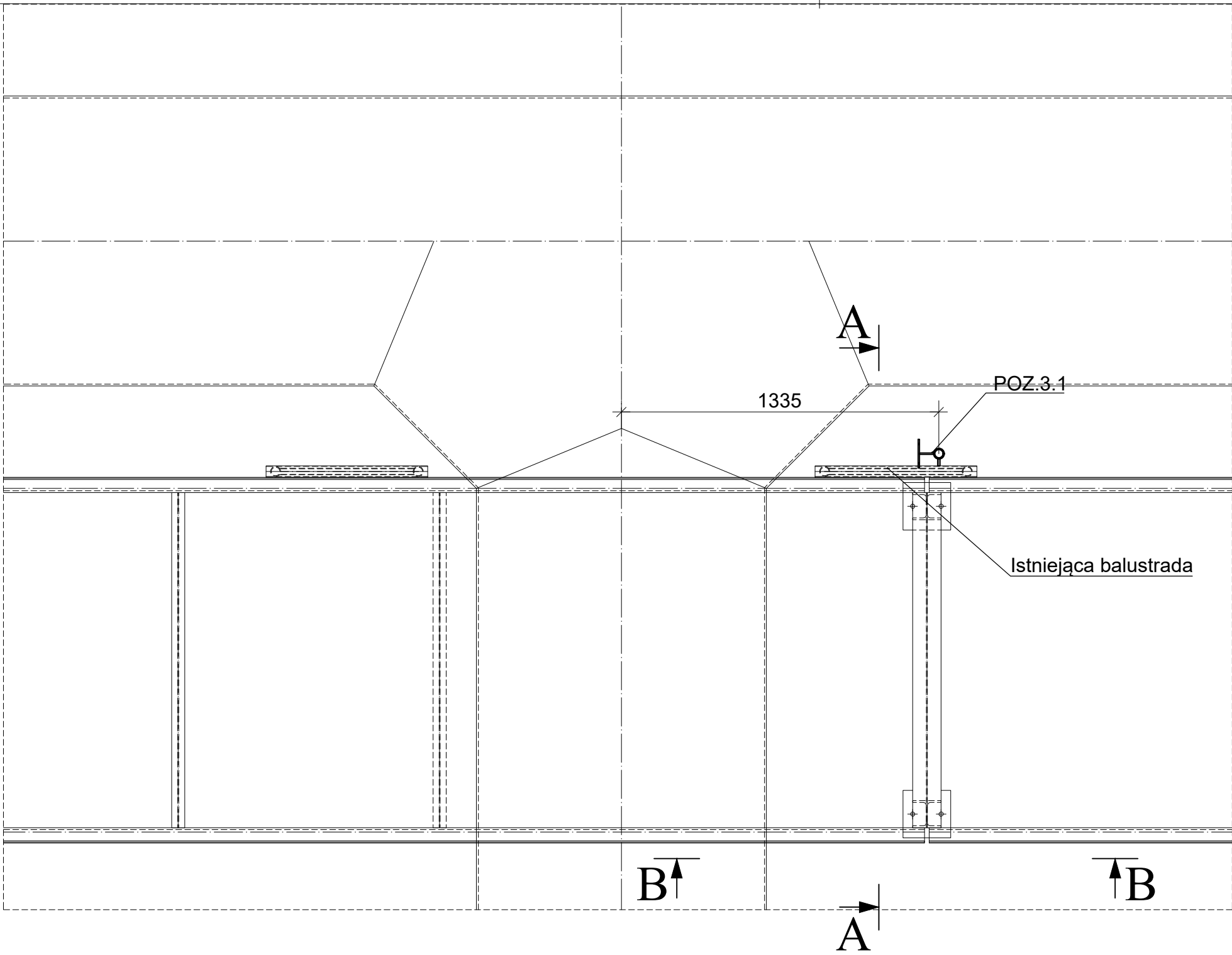
INWESTOR:

AQUANET S.A.

UL. DOLNA WILDA 126, 61-492 POZNAŃ

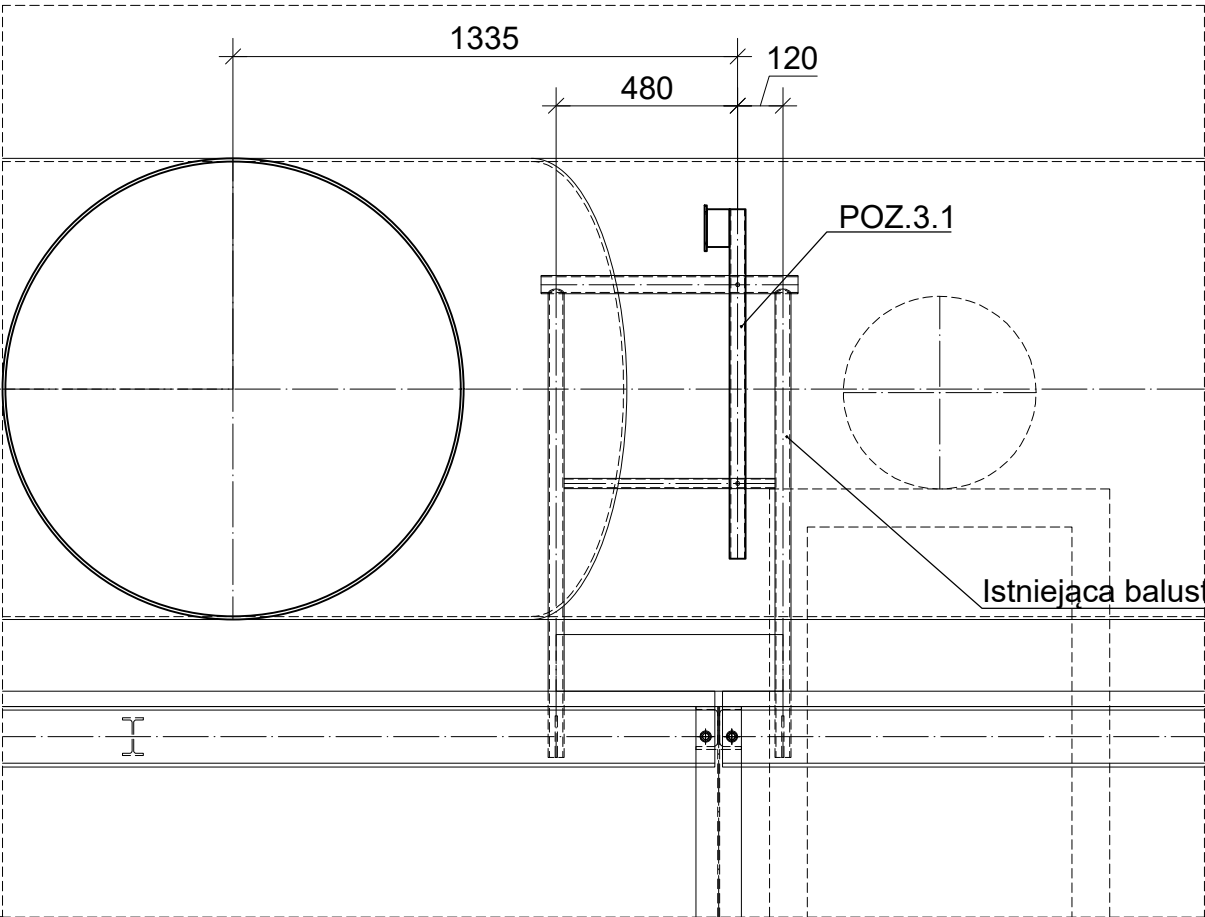
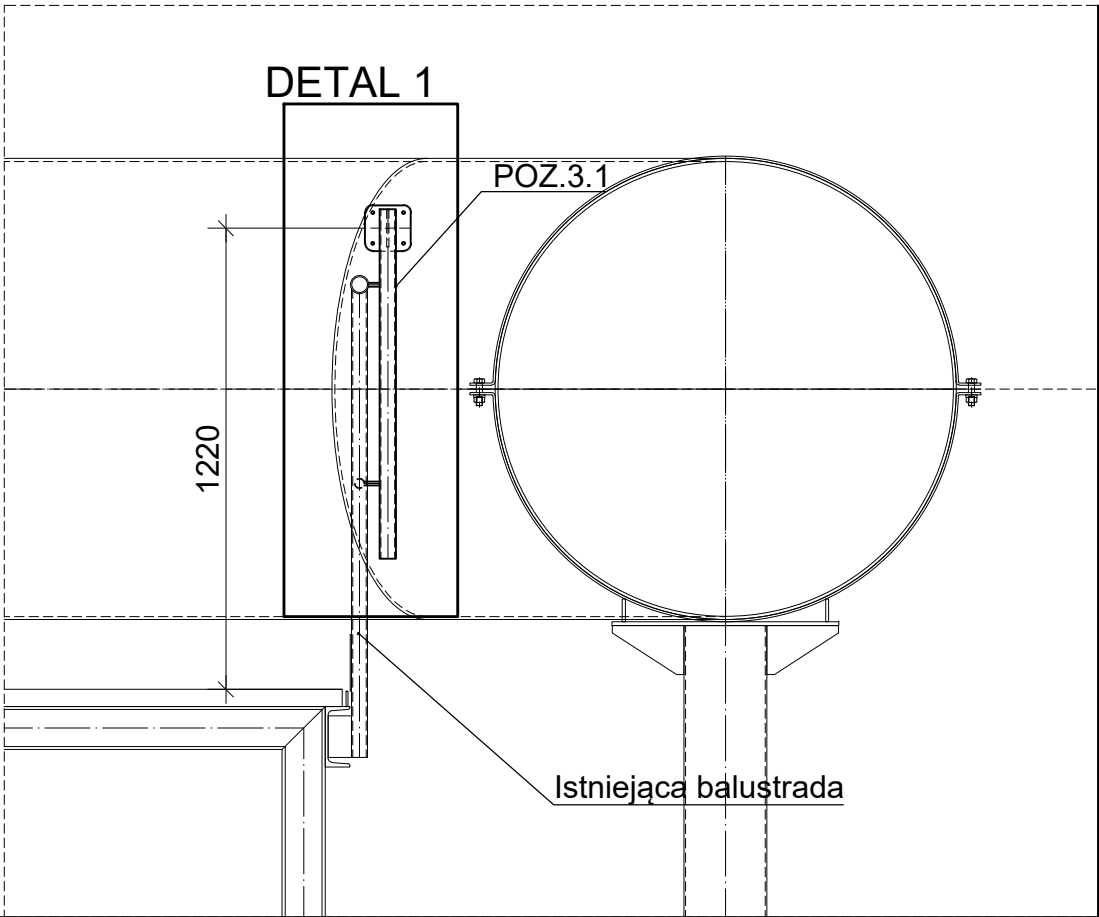
TEMAT RYSUNKU:
PODPORA - POZ.2.1, 2.2, 2.3, 2.4, 2.5, 2.6, 2.7

STADIUM	PROJEKT WYKONAWCZY		
BRANŻA	KONSTRUKCYJNA		PODPIS
PROJEKTANT	dr inż. arch. Roman Pilch Upr. w spec. archit. bez ograniczeń nr WP-OiA/OKK/UpB/25/2008 i konstr.-budowlanej bez ograniczeń nr WKP/0227/POOK/08		
OPRACOWANIE	mgr inż. Michał Ostrowski		
BRANŻA BUDOWLANA	DATA	SKALA	NR RYS.
	12.2021	1:20	K_13

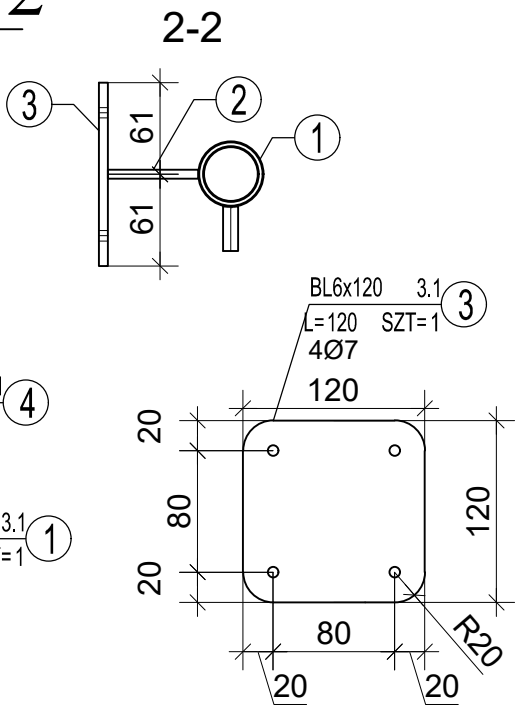
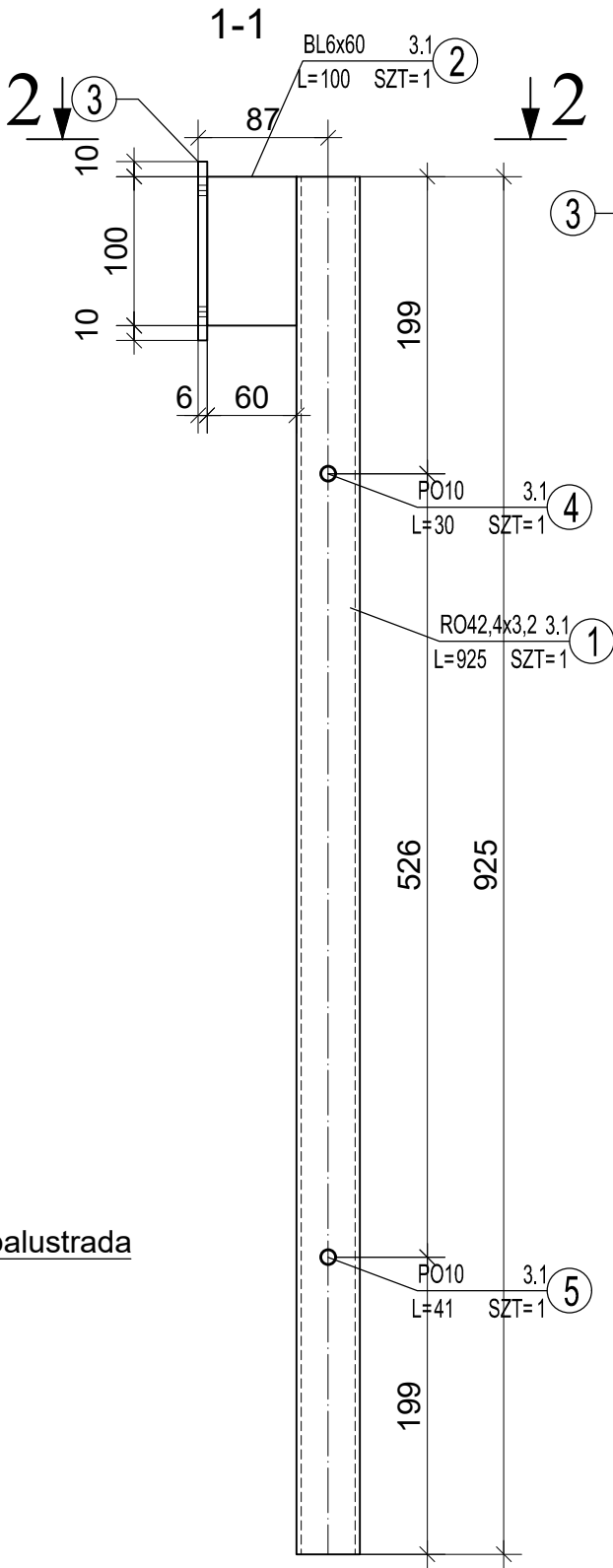
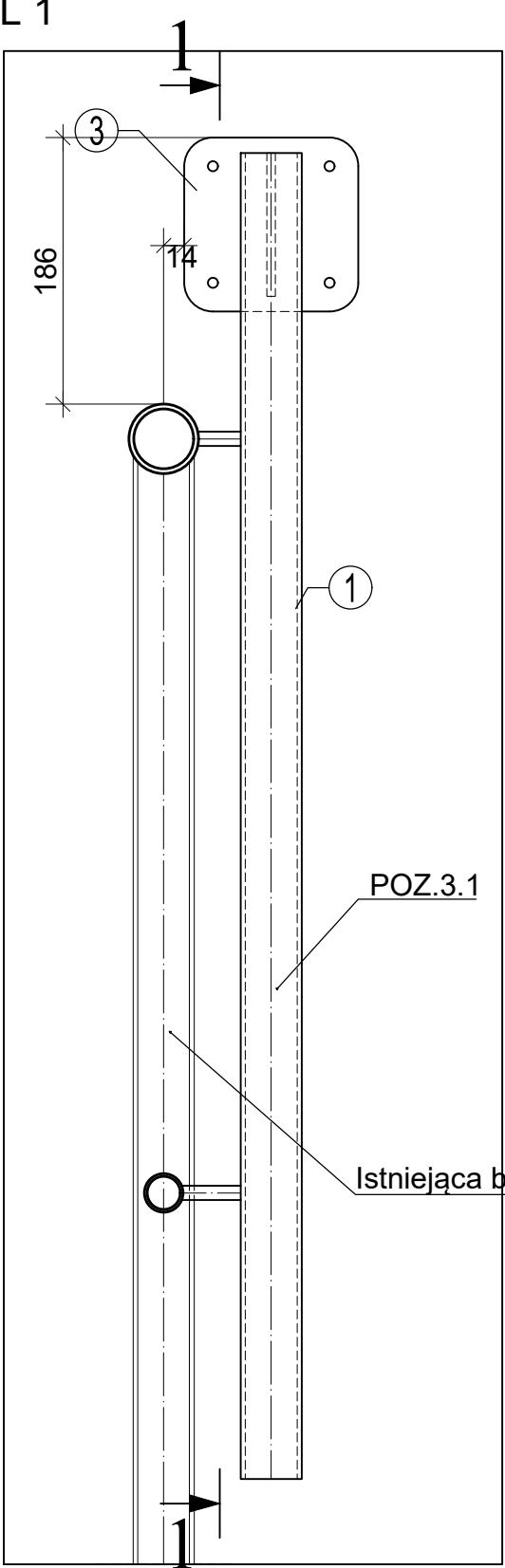


A-A

B-B



DETAL 1



PRZED WYKONYWANIEM PRAC, WYKONAWCA ZOBOWIĄZANY JEST SPRAWDZIĆ WYMIARY W NATURZE, W PRZYPADKU ROZBIEŻNOŚCI W WYMIARACH Z NATURY Z PROJEKTEM, NALEŻY SKONTAKTOWAĆ SIĘ Z PROJEKTANTEM.

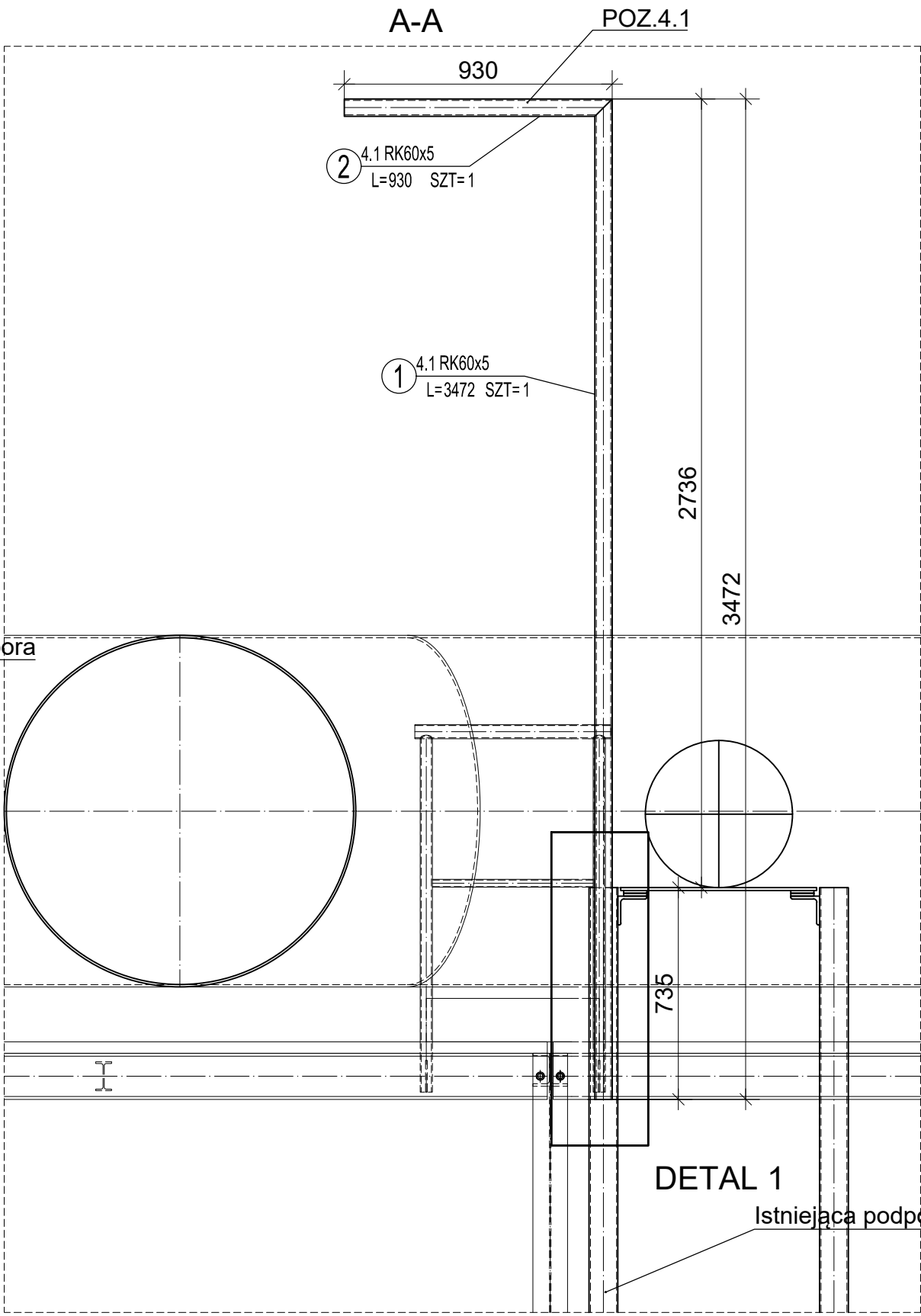
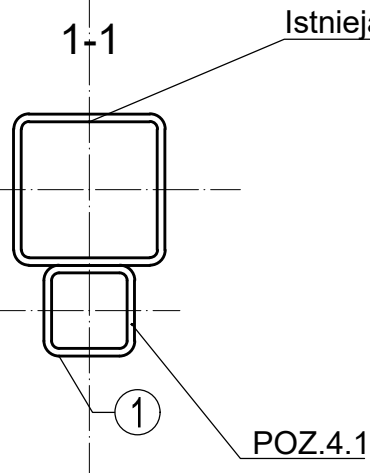
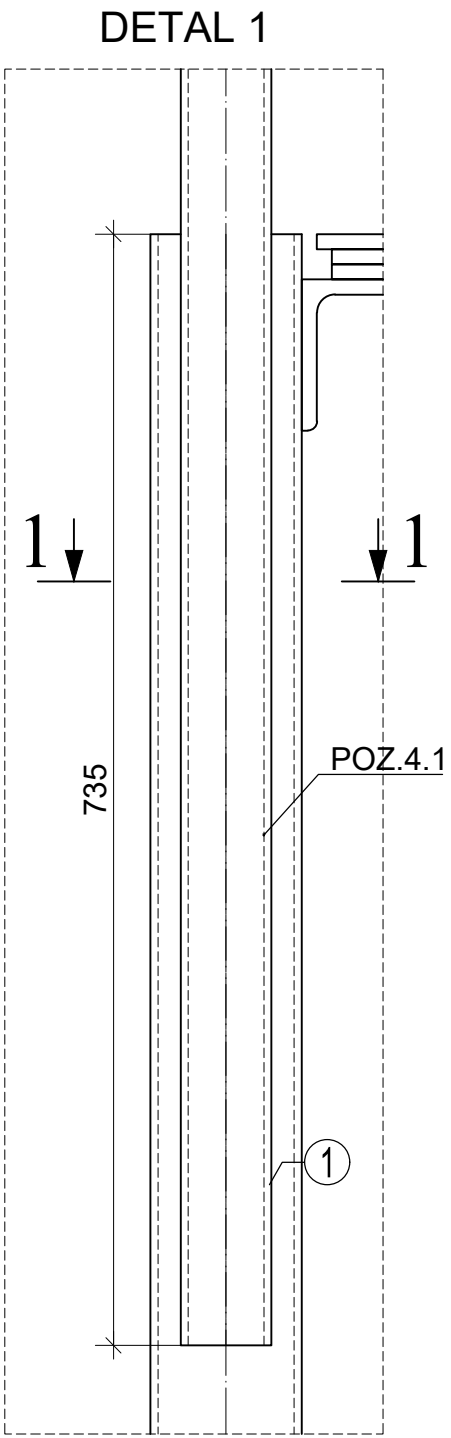
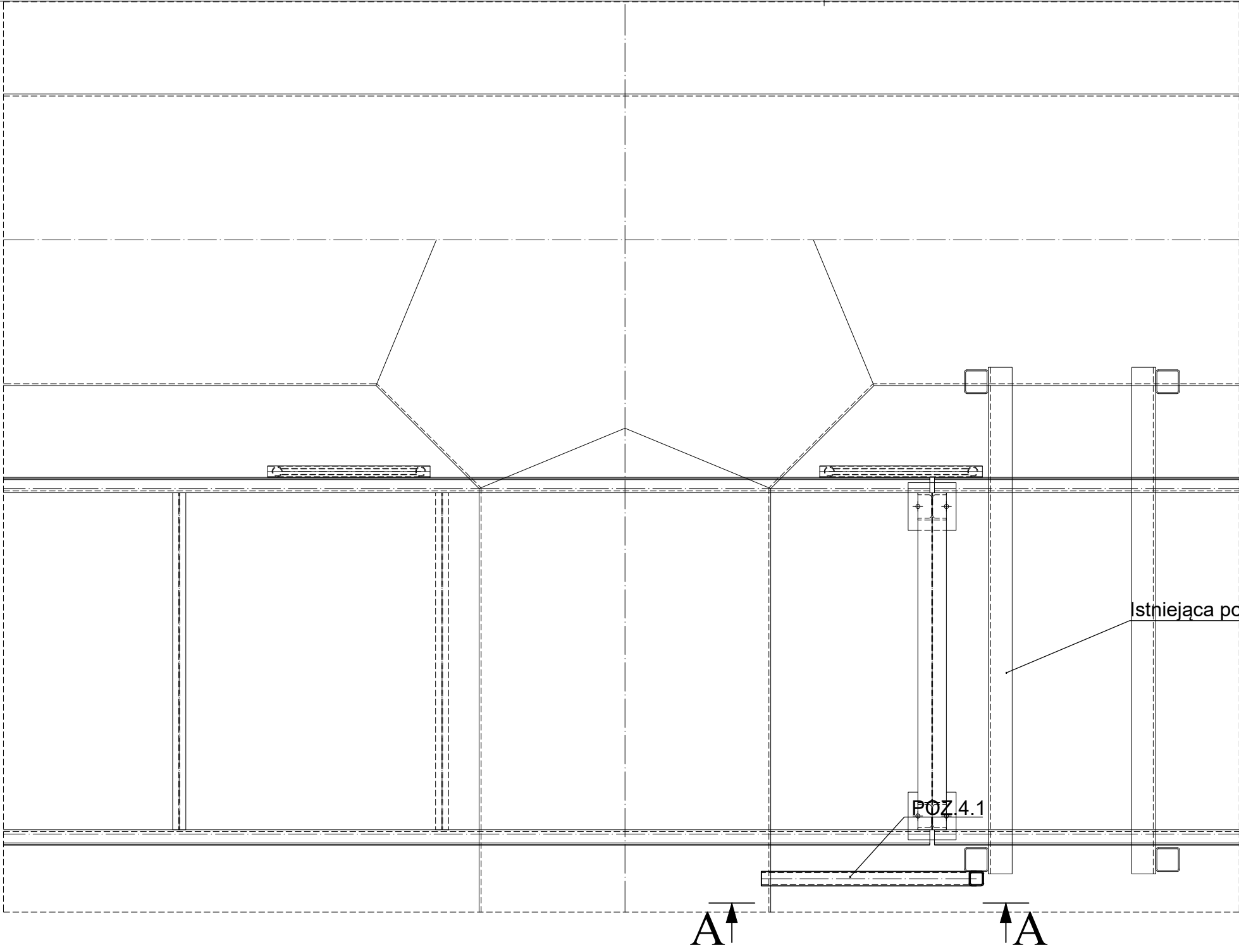
RPILCH
R PILCH PRACOWNIA PROJEKTOWA
ROMAN PILCH
Siąszyce 67, 62-570 Rychwał
tel. 502 361 865
e-mail: grafitpilh@wp.pl
ul. Gorzelniarska 1
62-700 Turek
tel. 506 056 799
ul. Wieniawskiego 5/9
61-712 Poznań
tel. 504 093 382
e-mail: projektowanie.pilh@wp.pl
www.projektowaniepilh.pl

TEMAT, LOKALIZACJA:
ŁOŚ - zasuw na rurociągu ścieków do zbiornika retencyjnego

ul. Serbska 3, 61-696 Poznań, działki nr 3, 4/9 (Jedn. ewid. 306401_1 Miasto Poznań, Obręb Winiary 0052)
INWESTOR:
AQUANET S.A.
UL. DOLNA WILDA 126, 61-492 POZNAŃ

TEMAT RYSUNKU:
WSPORNIK STEROWNIKA ZASUWY - POZ.3

STADIUM	PROJEKT WYKONAWCZY		
BRANŻA	KONSTRUKCYJNA		PODPIS
PROJEKTANT	dr inż. arch. Roman Pilch Upz. w spec. archit. bez ograniczeń nr WP-OIA/OKK/UpB/25/2008 i konstr.-budowlanej bez ograniczeń nr WKP/0227/POOK/08		
OPRACOWANIE	mgr inż. Michał Ostrowski		
BRANŻA BUDOWLANA	DATA	SKALA	NR RYS.
	12.2021	1:20	K_14



PRZED WYKONYWANIEM PRAC, WYKONAWCA ZOBOWIĄZANY JEST SPRAWDZIĆ WYMIARY W NATURZE, W PRZYPADKU ROZBIEŻNOŚCI W WYMIARACH Z NATURY Z PROJEKTEM, NALEŻY SKONTAKTOWAĆ SIĘ Z PROJEKNTANTEM.

RPILCH			
R PILCH PRACOWNIA PROJEKTOWA ROMAN PILCH Siąszycze 67, 62-570 Rychtal tel. 502 361 865 e-mail: grafipilch@wp.pl		ul. Gorzelniarska 1 62-700 Turek tel. 506 056 799	ul. Wieniawskiego 5/9 61-712 Poznań tel. 504 093 382
e-mail: projektowanie.pilch@wp.pl www.projektowaniepilch.pl			
TEMAT, LOKALIZACJA:			
ŁOŚ - zasuw na rurociągu ścieków do zbiornika retencyjnego			
ul. Serbska 3, 61-696 Poznań, działki nr 3, 4/9 (Jedn. ewid. 306401_1 Miasto Poznań, Obręb Winiary 0052			
INWESTOR:			
AQUANET S.A.			
UL. DOLNA WILDA 126, 61-492 POZNAŃ			
TEMAT RYSUNKU:			
WSPORNIK TORU KABLOWEGO - POZ.4			
STADIUM	PROJEKT WYKONAWCZY		
BRANŻA	KONSTRUKCYJNA		PODPIS
PROJEKTANT	dr inż. arch. Roman Pilch Up. w spec. archit. bez ograniczeń nr WP-OIA/OKK/UpB/25/2008 i konstr.-budowlanej bez ograniczeń nr WKP/0227/POOK/08		
OPRACOWANIE	mgr inż. Michał Ostrowski		
BRANŻA BUDOWLANA	DATA	SKALA	NR RYS.
	12.2021	1:20	K_15